

*ИНДИВИДУАЛЬНЫЙ ПРЕДПРИНИМАТЕЛЬ
ВОЛОСНИКОВ ВЛАДИМИР ПАВЛОВИЧ*

СРО №МРП-0769-2017-862202893978-01

Заказчик : Югорский фонд капитального ремонта многоквартирных домов

Проектная документация на объект:

*“Капитальный ремонт общего имущества многоквартирного
жилого дома, расположенного по адресу:
г. Югорск, ул. Менделеева 32корп 1.”*

Раздел : “Архитектурно-строительные решения”

460.8.20-ПИР- АСР

Том

*ИНДИВИДУАЛЬНЫЙ ПРЕДПРИНИМАТЕЛЬ
ВОЛОСНИКОВ ВЛАДИМИР ПАВЛОВИЧ*

СРО №МРП-0769-2017-862202893978-01

Заказчик : Югорский фонд капитального ремонта многоквартирных домов

Проектная документация на объект:

*“Капитальный ремонт общего имущества многоквартирного
жилого дома, расположенного по адресу:
г. Югорск, ул. Менделеева 32корп 1.”*

Раздел : “Архитектурно-строительные решения”

460.8.20-ПИР- АСР

Том

Индивидуальный предприниматель

Волосников В.П.

Ведомость основных комплектов рабочих чертежей

Обозначение	Наименование	Примечание
4-60.8.20-ПИР-ОБ	Обследование	
4-60.8.20-ПИР-АСР	Архитектурно-строительные решения	
4-60.8.20-ПИР-ОВ	Отопление, вентиляция и кондиционирование воздуха, тепловые сети	
4-60.8.20-ПИР-ПОКР	Проект организации капитального ремонта	
4-60.8.20-ПИР-СМ	Смета на капитальный ремонт	

Ведомость рабочих чертежей основного комплекта АСР (начало)

Лист	Наименование	Примечание
1.1	Ведомости основных комплектов рабочих чертежей, рабочих чертежей основного комплекта АСР, ссылочных и прилагаемых документов	
1.2	Общие данные	
2	План чердака	
3	Схема расположения стропильной конструкции крыши. Разрез 1 - 1	
4	План кровли. Разрезы 2-2 - 4-4	
5	Разрезы 5-5 - 7-7	
6	Узлы 1 - 3	
7	Узлы 4; 5	
8	Узлы 6; 7	
9	Узел 8	
10	Защитный зонт вентшахт. Узел 9	
11	Утепление и облицовка вентшахт	
12	Ведомости монтажных и демонтажных работ по капитальному ремонту крыши	

Рабочая документация соответствует заданию на проектирование, выданным техническим условиям, требованиям действующих технических регламентов, стандартов, сводов правил, других документов, содержащих установленные требования. Технические решения принятые в рабочих чертежах соответствуют требованиям норм, действующих на территории РФ и обеспечивают безопасную для жизни и здоровья людей эксплуатацию здания.

Главный инженер проекта

Солодовник О.В.

Ведомость рабочих чертежей основного комплекта АСР (окончание)

Лист	Наименование	Примечание
13-15	Спецификация материалов и элементов на капитальный ремонт крыши	

Ведомость ссылочных и прилагаемых документов

Обозначение	Наименование	Примечание
Ссылочные документы		
СП 20.13330.2016	Нагрузки и воздействия	
СП 131.13330.2012	Строительная климатология	
СП 70.13330.2017	Несущие и ограждающие конструкции	
СП 54.13330.2011	Здания жилые многоквартирные	
СП 28.13330.2017	Защита строительных конструкций от коррозии	
ГОСТ 8639-82	Трубы стальные квадратные	
ГОСТ 103-2006	Прокат сортовой стальной горячекатаный полосовой	
ГОСТ 24045-2016	Профили стальные листовые гнутые с трапециевидными гофрами для строительства	
ГОСТ 8509-93	Уголки стальные горячекатаные равнополочные	
Серия 1.450.3-7.94 вып. 0, 2	Лестницы, площадки, стремянки и ограждения стальные для производственных зданий промышленных предприятий	

						4-60.8.20.ПИР-АСР		
						Капитальный ремонт общего имущества в многоквартирном доме, расположенного по адресу: г. Югорск, ул. Менделеева, дом №32, корп.1		
Изм.	Кол.уч.	Лист	№ док.	Подп.	Дата	Стадия	Лист	Листов
ГИП		Солодовник			01.20	Архитектурно-строительные решения	П	1.1
Разработал		Котин			01.20			
Проверил		Солодовник			01.20			
						Ведомости основных комплектов рабочих чертежей, рабочих чертежей основного комплекта АСР, ссылочных и прилагаемых документов	ИП Волосников В.П.	

Общие данные

Природно-климатические характеристики территории

Согласно СП 131.13330.2012, ТСН 23-323-2001 местность имеет следующие характеристики :

- Климатический подрайон строительства – 1Д;
- Средняя температура наиболее холодной пятидневки (0,92) – -4°C ;
- Продолжительность отопительного периода – 252 сут.;
- Градусо-сутки отопительного периода – 7333 Dd, оСсут;
- Расчетная температура внутри здания – $+21^{\circ}\text{C}$;
- Расчетная влажность внутри здания – 55%;
- Температура точки росы – $+11,6^{\circ}\text{C}$;
- Среднесуточная температура отопительного периода – $-8,1^{\circ}\text{C}$;
- Зона влажности – 2 (нормальная).

Район расположения строительства характеризуется суровой продолжительной зимой сильными ветрами, метелями, устойчивыми снежными покровами и довольно жарким и коротким летом.

Переходные сезоны короткие, с резкими колебаниями температуры. Весна и начало лета засушливы. Преобладающее направление зимнего ветра – югозападное, летнего – северное.

- Нормативная снеговая нагрузка для IV снегового района по СП 20.13330.2016 – 200 кг/м²;
- Нормативное значение ветрового давления для I ветрового района по СП 20.13330.2016 – 23 кг/м².

I. Общие сведения

1. Архитектурно-строительные решения проектной документации, подготавливаемой для дома №32, корп. 1, ул. Газовиков, в г. Югорске разработаны на основании договора с Заказчиком, проведения капитального ремонта крыши 2-х этажного многоквартирного жилого дома и предоставленного Заказчиком технического задания на проектирование. На объекте проведено частичное фотовизуальное, техническое обследование и обмерные работы.

2. Демонтажные и строительно-монтажные работы выполнять на основании настоящего проекта и действующих норм, а так же осуществления контроля выполнения мер безопасности соответствующими службами "Генподрядчика" и "Заказчика".

3. За относительную отметку $\pm 0,000$ принят уровень пола первого этажа здания.

4. Рассматриваемое здание многоквартирного дома, прямоугольное с размерами в плане 55,32x9,0 м; 2-х этажное, 3 подъездное, с несущими продольными и поперечными стенами. Крыша – скатная (2 ската). Покрытие, перекрытие – арболитовые, деревянные. Стены дома, перегородки – арболитовые. Высота этажа 2,8 м. Здание с техническим подпольем высотой 0,6 м. Лестничные марши и площадки – деревянные.

II. Классификация здания

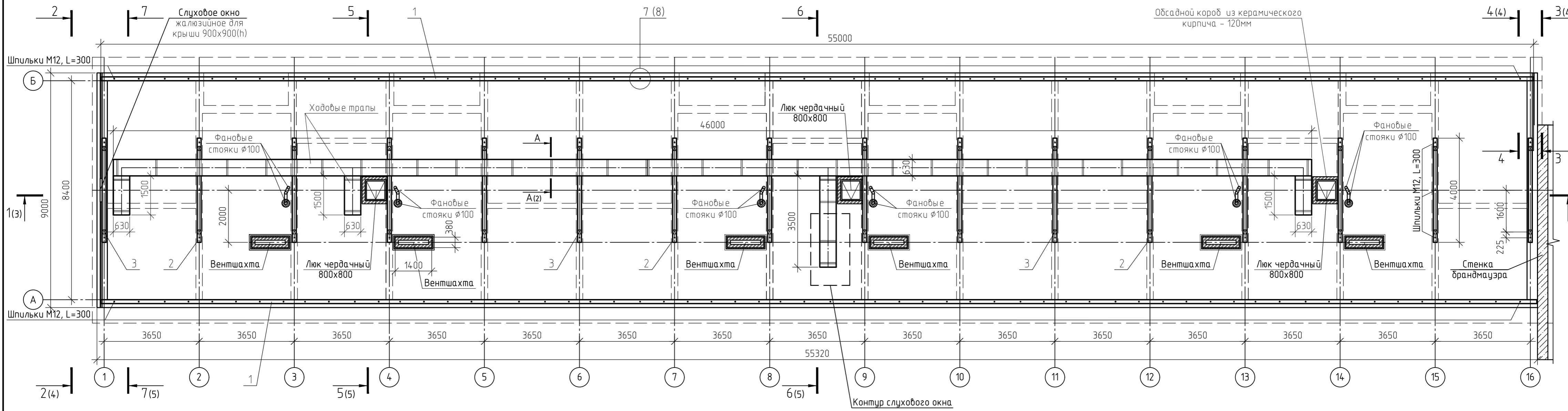
Параметр классификации	Параметр классификации
Назначение здания	Жилое
Уровень ответственности здания	II
Степень долговечности здания (класс капитальности)	II
Степень огнестойкости здания	II (III min. п.6.5.1, табл. 6.8, СП 2.13130.2012, п.7.1, табл. 7.1, СП 54.13330.2011)
Класс конструктивной пожарной опасности здания	CO (01 min. п.6.5.1, табл. 6.8, СП 2.13130.2012, п.7.1, табл. 7.1, СП 54.13330.2011)
Класс функциональной пожарной опасности здания (ст. 32, п.1, N 123-ФЗ "ТРОТПБ" от 22.07.2008)	Ф1.3

III. Технико-экономические показатели здания

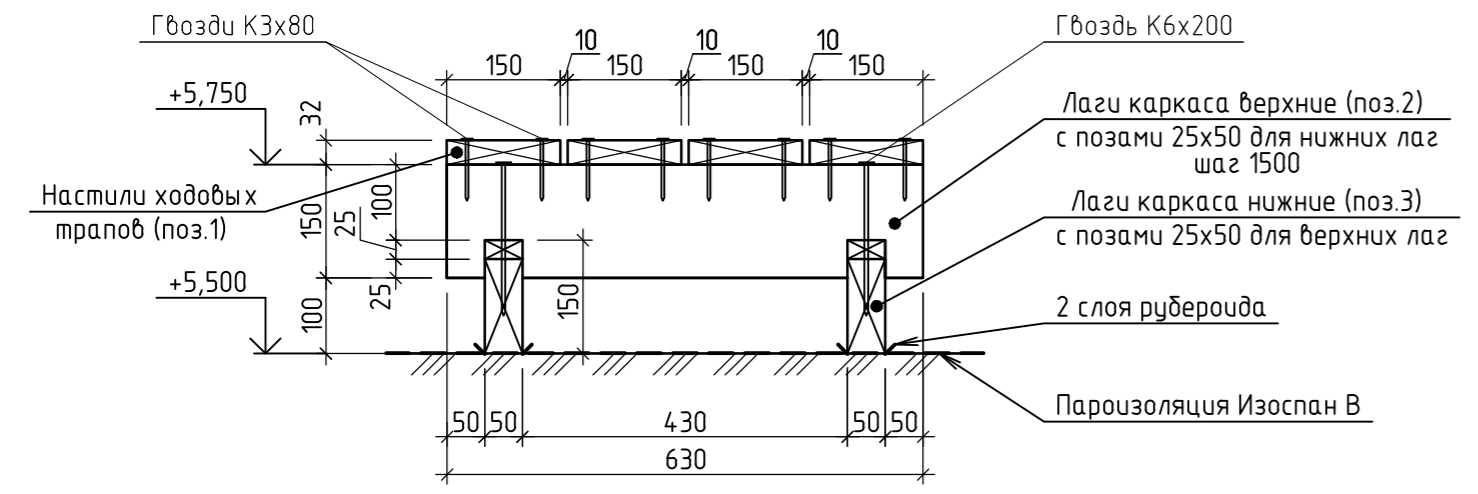
N п.п.	Наименование	Показатель	Ед. изм.	Примечание
1	Строительный объем здания	2278,0	м.куб.	
2	Площадь жилых помещений (квартир)	378,5	м.кв.	
3	Общая площадь здания	651,0	м.кв.	
4	Расчетная этажность	2	эт.	
5	Количество квартир	12	шт.	
6	Количество секций (подъездов)	3	шт.	
7	Высота здания до карниза	5,6	м	
8	Год постройки	1997	г.	

Изм.	Кол.уч.	Лист	№ док.	Подп.	Дата	460.8.20.ПИР-АСР			
						Капитальный ремонт общего имущества в многоквартирном доме, расположенного по адресу: г. Югорск, ул. Менделеева, дом №32, корп.1			
						Архитектурно-строительные решения	Стадия	Лист	Листов
							П	12	
						Общие данные	ИП Волосников В.П.		

План чердака



A - A

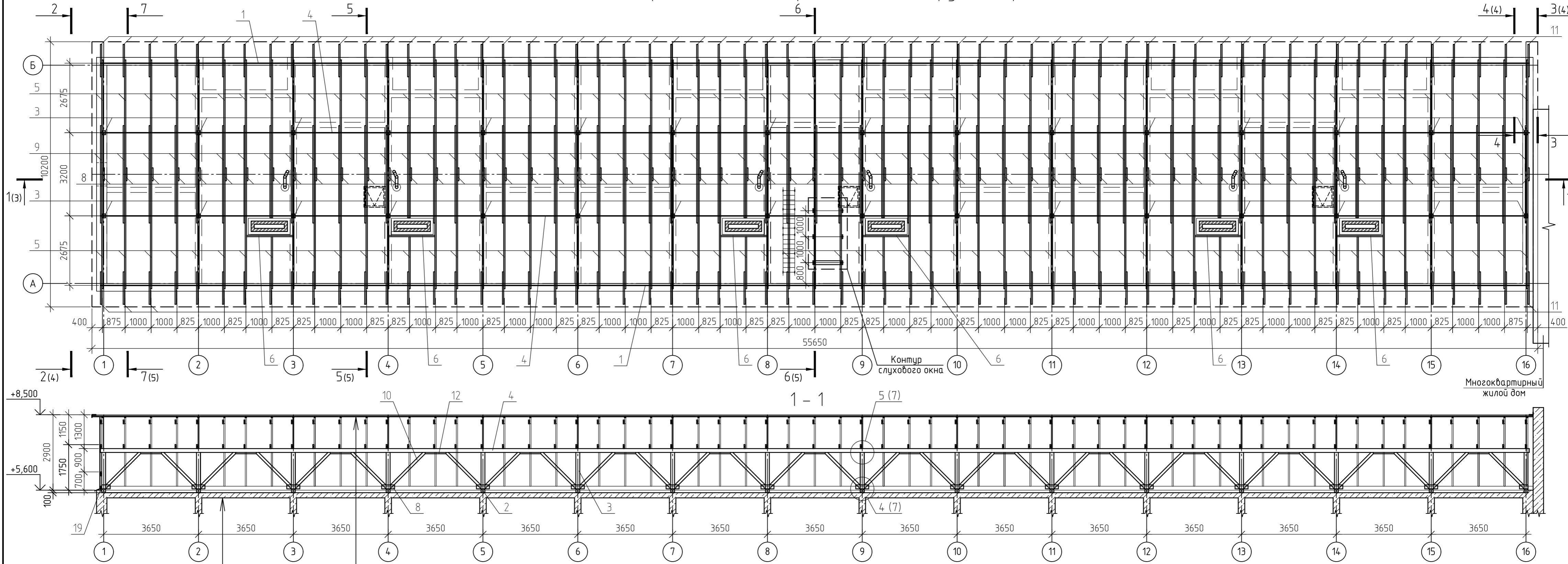


7. Обсадные короба выполнить из керамического кирпича КР-р по 250x120x65/1НФ/125/2,0/50 ГОСТ 530-2012 на цементно-песчаном растворе марки М50.
8. При обустройстве чердачного перекрытия пароизоляция укладывается внахлест с перекрытием 250мм. Для склеивания полотна пароизоляции и придания стыком влаго- и паронепроницаемости ленту-скотч Изоспан SL необходимо наклеивать на край нижнего края полотна так, чтобы антиадгезионная бумага была направлена вверх. При монтаже на деревянную поверхность используется строительный степлер или гвозди с большой шляпкой.
9. Перед устройством мауэрлата просверлить гнезда $\phi 20$ мм, L=100 мм с шагом 1000 мм, 825 мм. В гнезда установить шпильки M12 (L=300 мм) на цементно-песчаный раствор М150. После высыхания раствора установить мауэрлат (поз.1).

1. Данный лист см. совместно с л. 3 - 12.
2. Разрез 1-1 см. л.3, разрезы 2-2 - 4-4 см. на л. 4, разрезы 5-5 - 7-7 на л. 5.
3. Все размеры уточнить по месту до проведения строительно-монтажных работ.
4. Изготовление деревянных конструкций производить из пиломатериалов хвойных пород по ГОСТ 24454-80*, древесина должна быть не ниже II сорта, с относительной влажностью не выше 22%.
5. Все деревянные элементы покрыты антисептирующим составом Пирилакс, расходом 0,28 кг/м² в два слоя.
6. Люки выхода на чердак принять в металлическом исполнении, заводской готовности, сертифицированные, огнестойкие, утепленные (Е130).

460.8.20.ПИР-АСР					
Капитальный ремонт общего имущества в многоквартирном доме, расположенного по адресу: г.Югорск, ул.Менделеева, дом №32, корп.№1					
Изм.	Кол.уч.	Лист	№ док.	Подп.	Дата
ГИП	Солодовник			<i>[Signature]</i>	01.20
Разработал	Котин			<i>[Signature]</i>	01.20
Проверил	Солодовник			<i>[Signature]</i>	01.20
План чердака				Стадия	Лист
				п	2
				ИП Волосников В.П.	

Схема расположения стропильной конструкции крыши

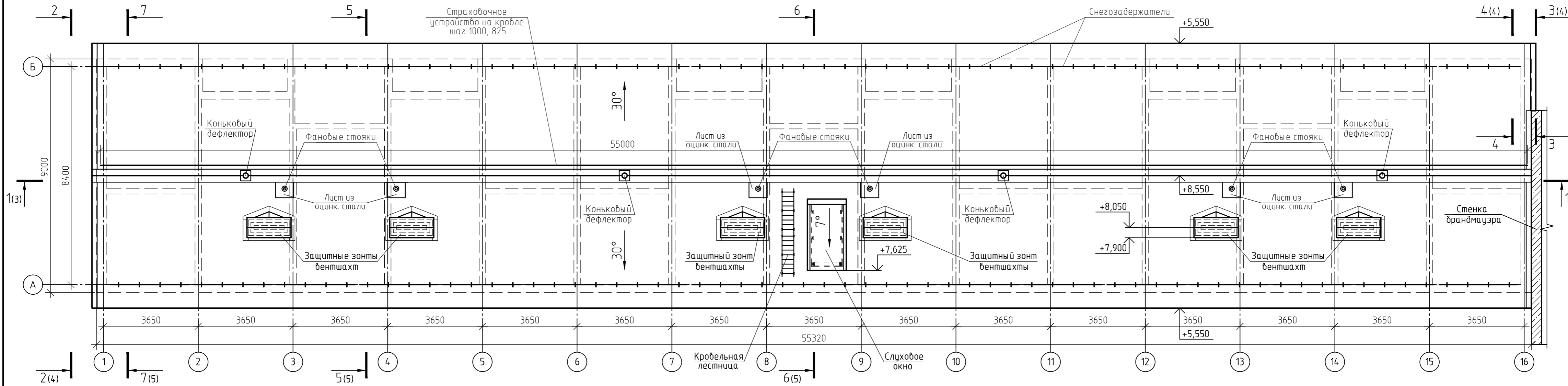


- Защитный слой ЦСП - 12 мм
- Утеплитель минвата - 250 мм
- Пароизоляция Изоспан В
- Сущ. конструкция покрытия
- Профлист НС35-1000-0,7
- Обрешетка - 32x100 мм
- Контрообрешетка - 32x50 мм
- Ветролагодозащитная мембрана Изоспан Д
- Стропильная нога - 50x200 мм, шаг 1000 мм

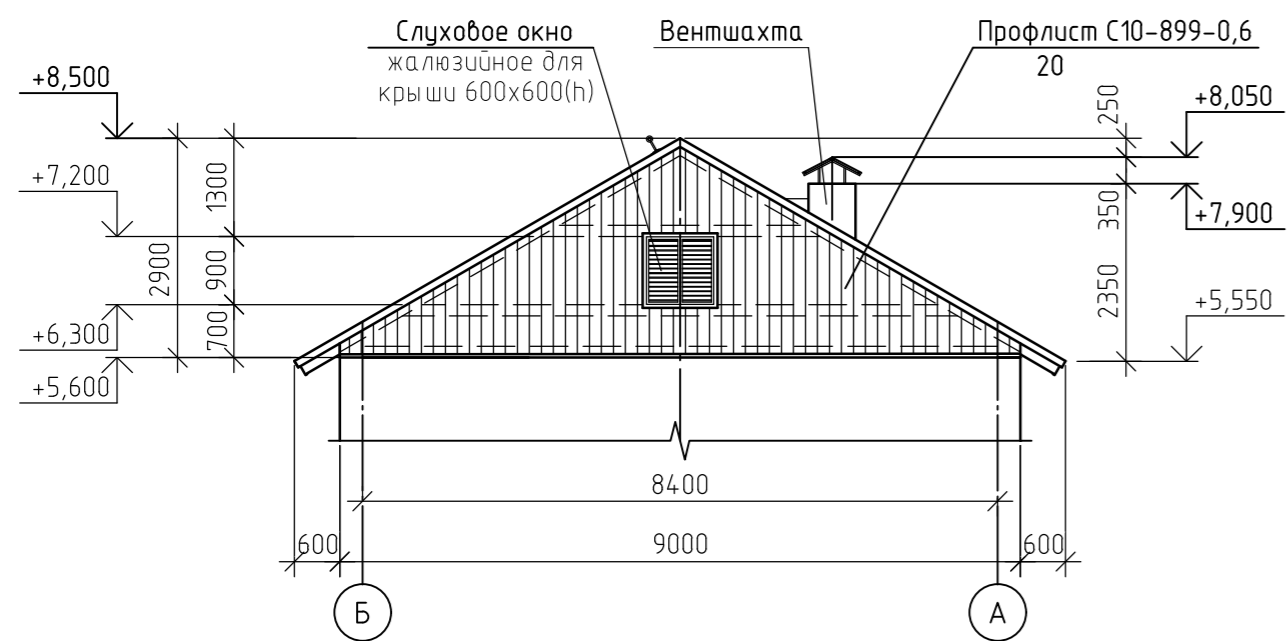
1. Данный лист см. совместно с л. 2; 4 - 12.
2. Разрезы 2-2 - 4-4 см. на л. 4, разрезы 5-5 - 7-7 на л. 5.
3. Все размеры уточнить по месту до проведения строительно-монтажных работ.
4. Изготовление деревянных конструкций производить из пиломатериалов хвойных пород по ГОСТ 24454-80*, древесина должна быть не ниже II сорта, с относительной влажностью не выше 22%.
5. Все деревянные элементы покрыты антисептирующим составом Пирилакс, расходом 0,28 кг/м² в два слоя.
6. В стропильной ноге поз.5 и 7 просверлить 61 отв. ϕ 23 мм под стойку с проушиной.
7. Стропильные ноги не стыковать (менее 6м).

460.8.20.ГИР-АСР					
Капитальный ремонт общего имущества в многоквартирном доме, расположенного по адресу: г. Югорск, ул. Менделеева, дом №32, корп.1					
Изм.	Кол.уч.	Лист	№ док.	Подп.	Дата
ГИП		Солодобник		<i>[Signature]</i>	01.20
Разработал		Котин		<i>[Signature]</i>	01.20
Проверил		Солодобник		<i>[Signature]</i>	01.20
Архитектурно-строительные решения					Стадия
Схема расположения стропильной конструкции крыши. Разрез 1-1					Лист
ИП Волосников В.П.					Листов

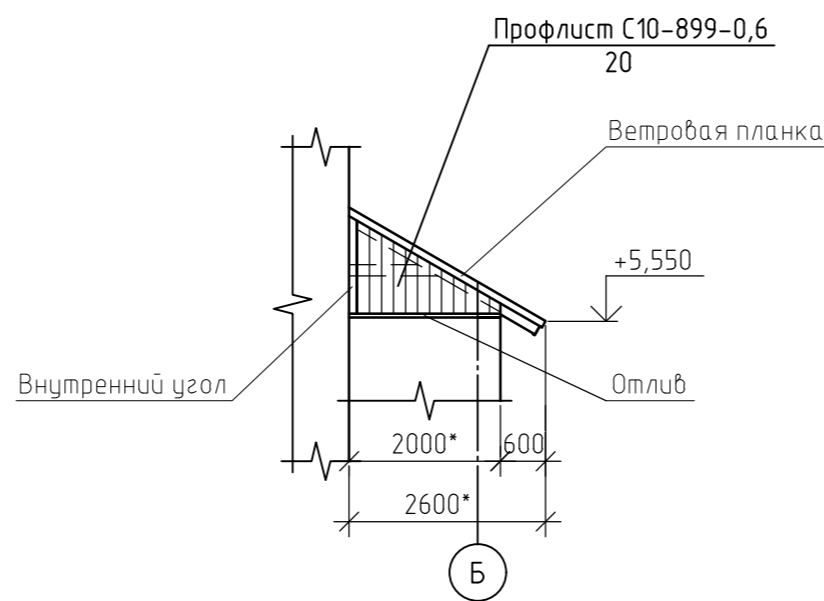
План кровли



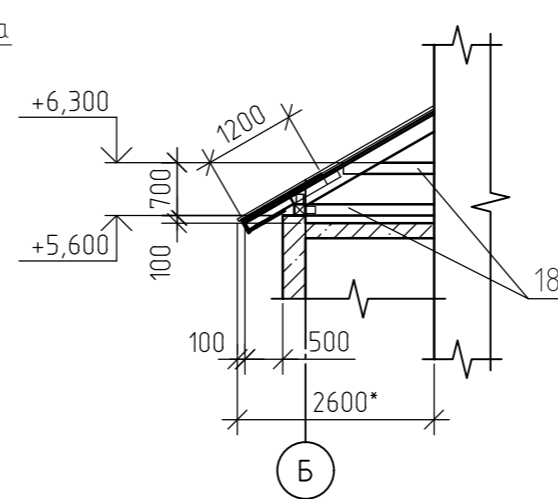
2 - 2



3 - 3



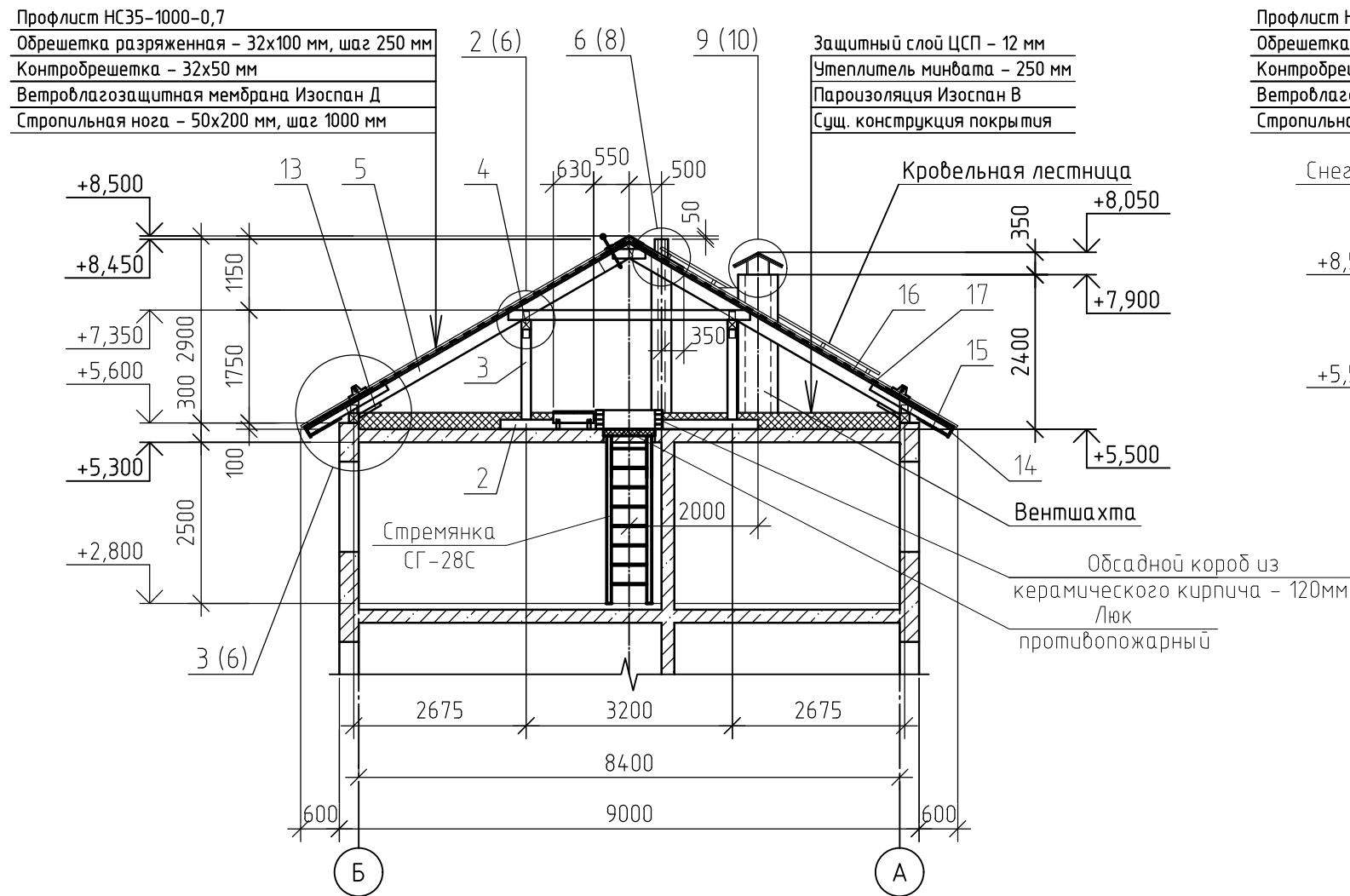
4 - 4



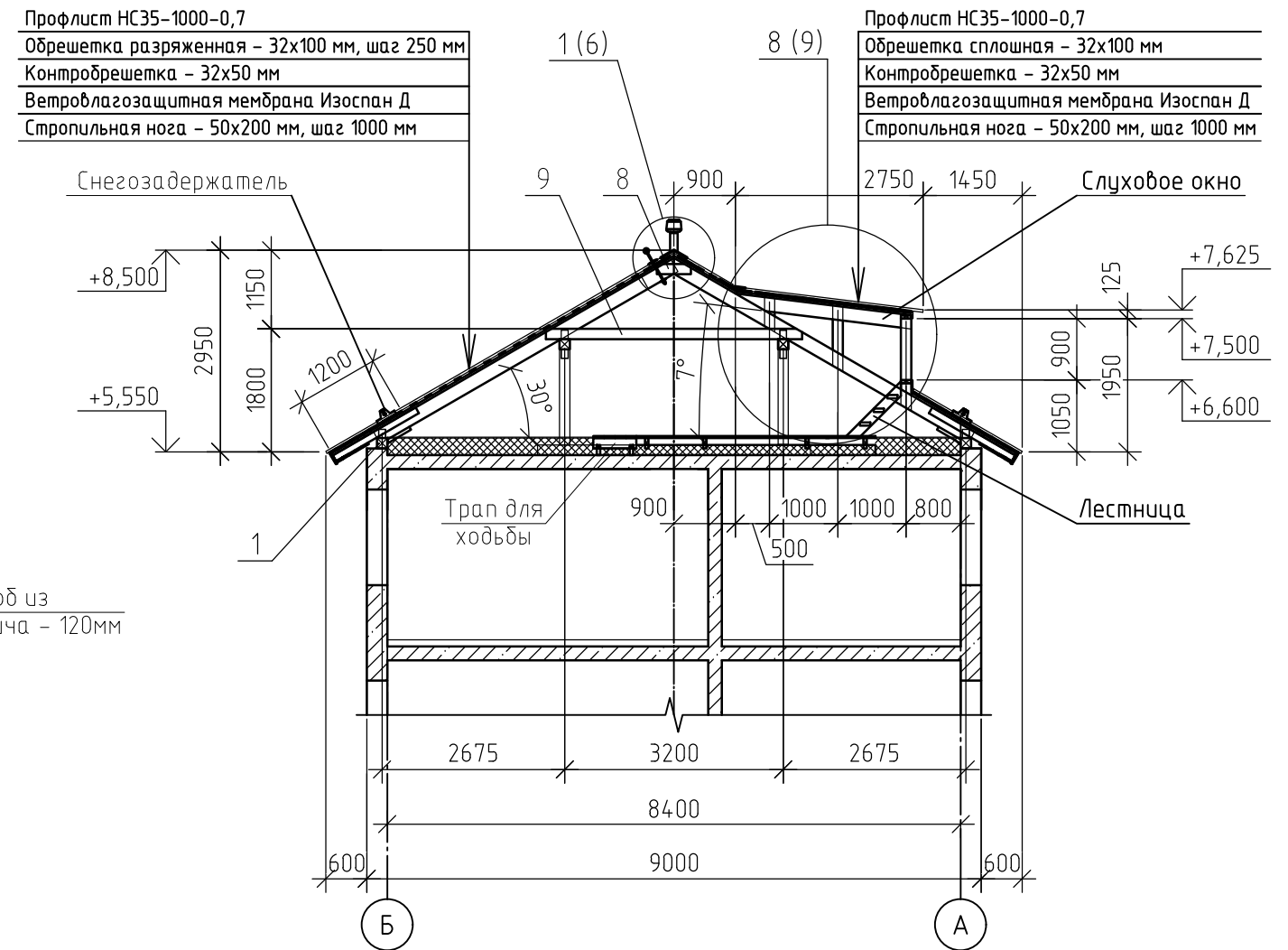
1. Данный лист см. совместно с л. 2; 3; 5 - 12.
2. Разрез 1-1 см. на л. 3, разрезы 5-5 - 7-7 на л. 5.
3. Привязку вытяжных шахт и фановых стояков уточнить по месту.
4. Наружные фасонные элементы изготовить из плоского металлического листа с антикоррозионным покрытием толщиной 0,5 мм.
5. На кровле устроить приспособление для крепления страховочной веревки из водогазопроводных труб. Стойки устанавливать с шагом 1,0м; 0,825м (в каждую строп. ногу). Соединение труб по длине выполнять на резьбе.
6. На одну конструкцию кровельной лестницы длиной 1,96 м использовать шесть кронштейнов.

						460.8.20.ПИР-АСР		
						Капитальный ремонт общего имущества в многоквартирном доме, расположенного по адресу: г. Югорск, ул. Менделеева, дом №32, корп.1		
Изм.	Кол.уч.	Лист	№ док.	Подп.	Дата			
ГИП		Солодобник		<i>[Signature]</i>	01.20	Архитектурно-строительные решения		
Разработал		Котин		<i>[Signature]</i>	01.20	Стадия	Лист	Листов
Проверил		Солодобник		<i>[Signature]</i>	01.20	П	4	
						План кровли. Разрезы 2-2 - 4-4		
						ИП Волосников В.П.		

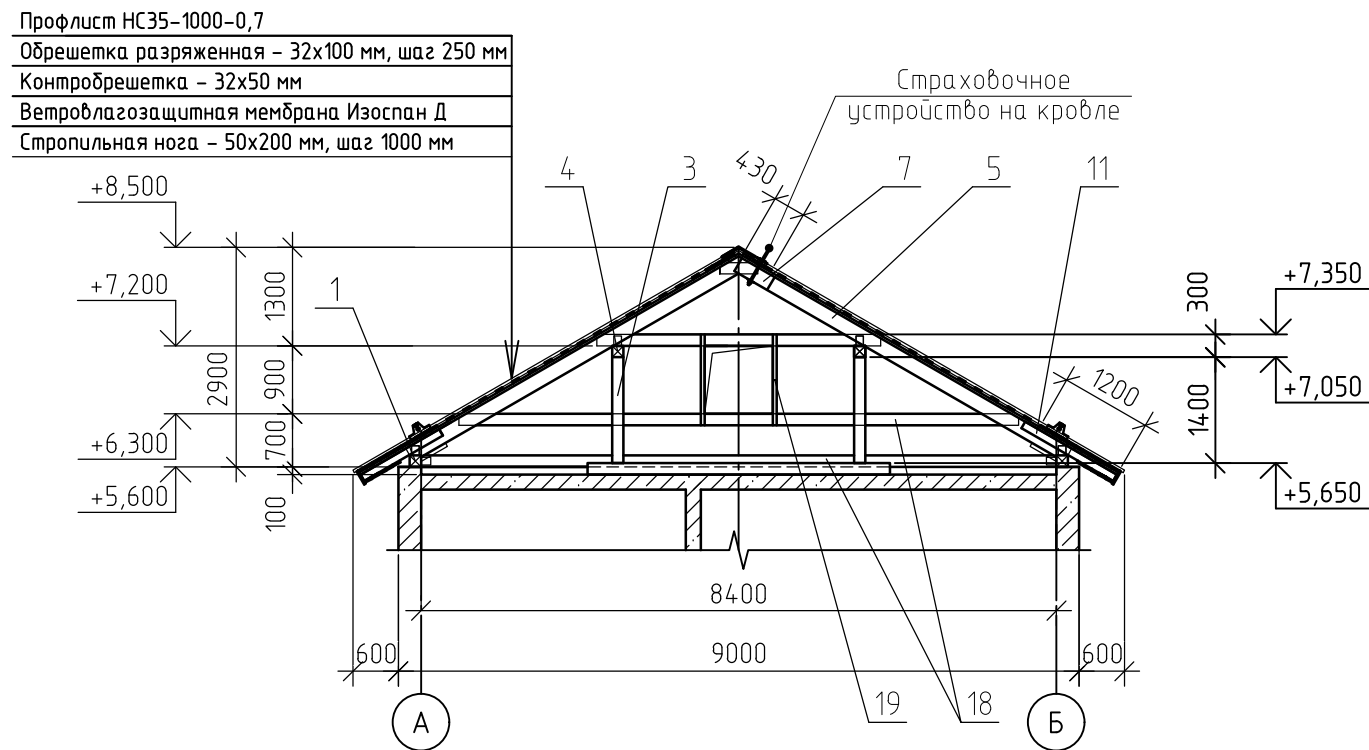
5 - 5



6 - 6

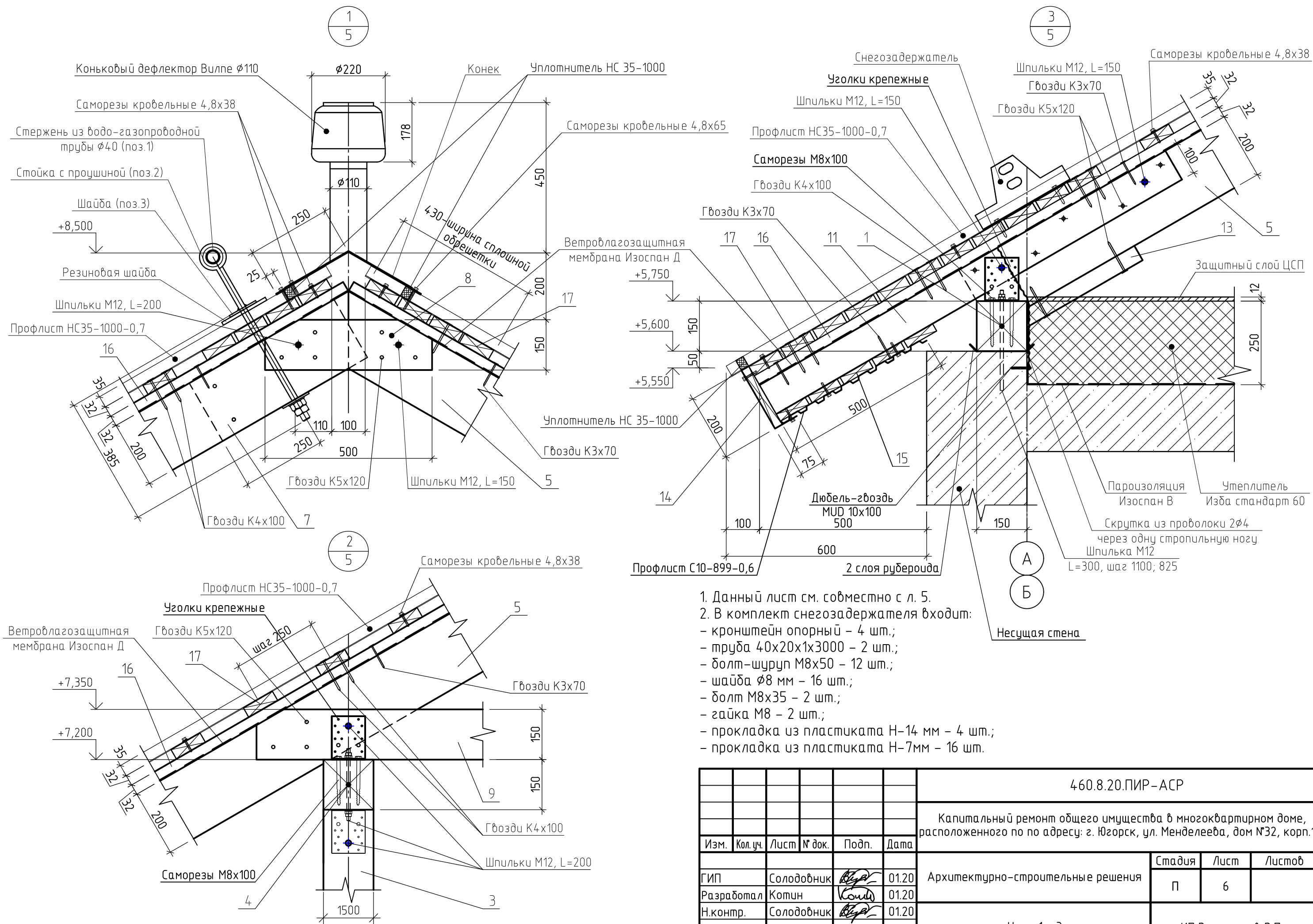


7 - 7



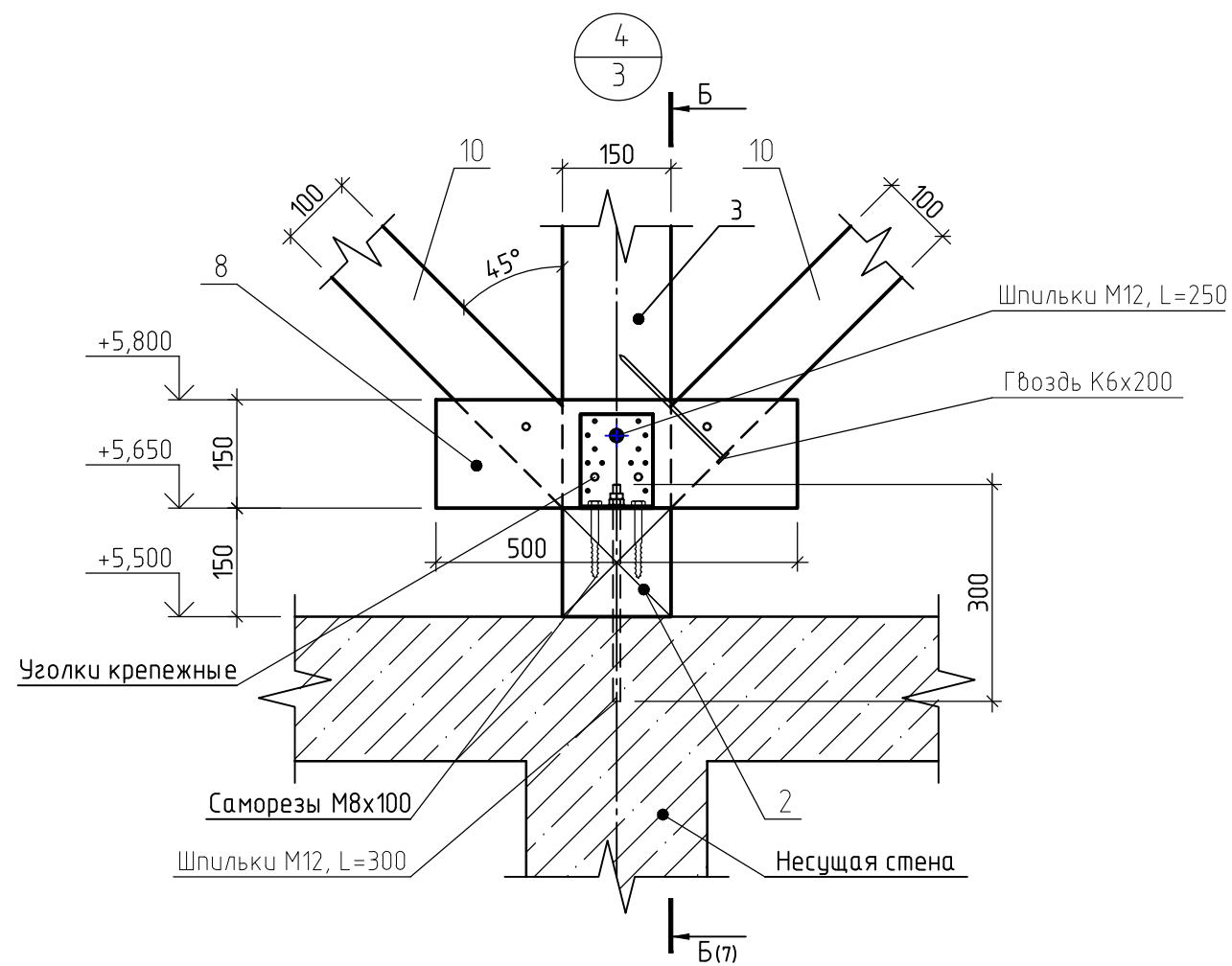
1. Данный лист см. совместно с л. 2 - 4; 6 - 12.
2. За условную относительную отметку ±0,000 принята отметка уровня пола первого этажа здания
3. Сплошная обрешетка: конек - 430 мм, карниз - 1200 мм, у кровельной лестницы, вытяжных шахт и слухового окна.
4. Шаг разряженной обрешетки 250 мм.

						460.8.20.ПИР-АСР			
						Капитальный ремонт общего имущества в многоквартирном доме, расположенного по адресу: г. Югорск, ул. Менделеева, дом №32, корп.1			
Изм.	Кол.уч.	Лист	№ док.	Подп.	Дата				
						Архитектурно-строительные решения	Стадия	Лист	Листов
ГИП		Солодовник		<i>[Signature]</i>	01.20		П	5	
Разработал		Котин		<i>[Signature]</i>	01.20				
Н.контр.		Солодовник		<i>[Signature]</i>	01.20				
						Разрезы 5-5 - 7-7		ИП Волосников В.П.	

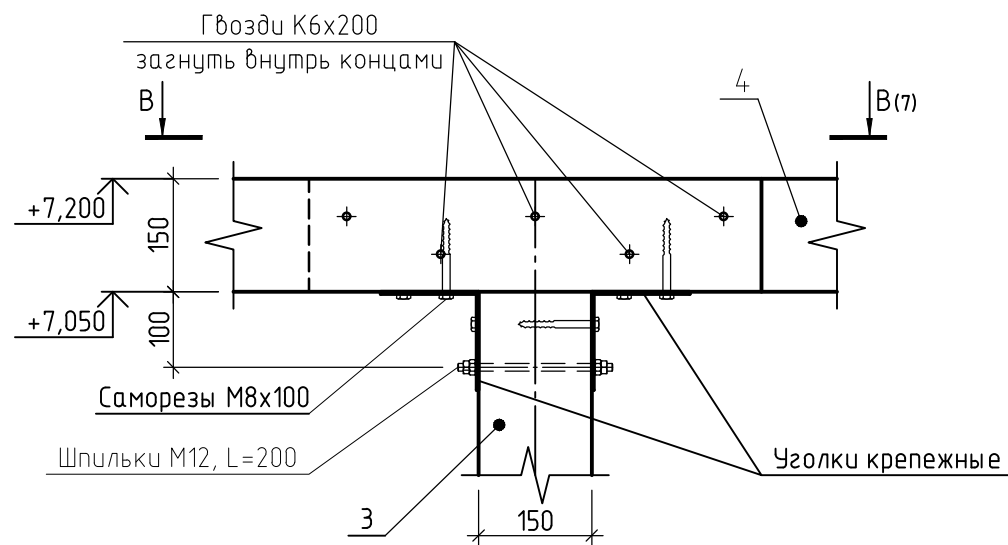


1. Данный лист см. совместно с л. 5.
2. В комплект снегозадержателя входит:
 - кронштейн опорный - 4 шт.;
 - труба 40x20x1x3000 - 2 шт.;
 - болт-шуруп M8x50 - 12 шт.;
 - шайба $\phi 8$ мм - 16 шт.;
 - болт M8x35 - 2 шт.;
 - гайка M8 - 2 шт.;
 - прокладка из пластика Н-14 мм - 4 шт.;
 - прокладка из пластика Н-7мм - 16 шт.

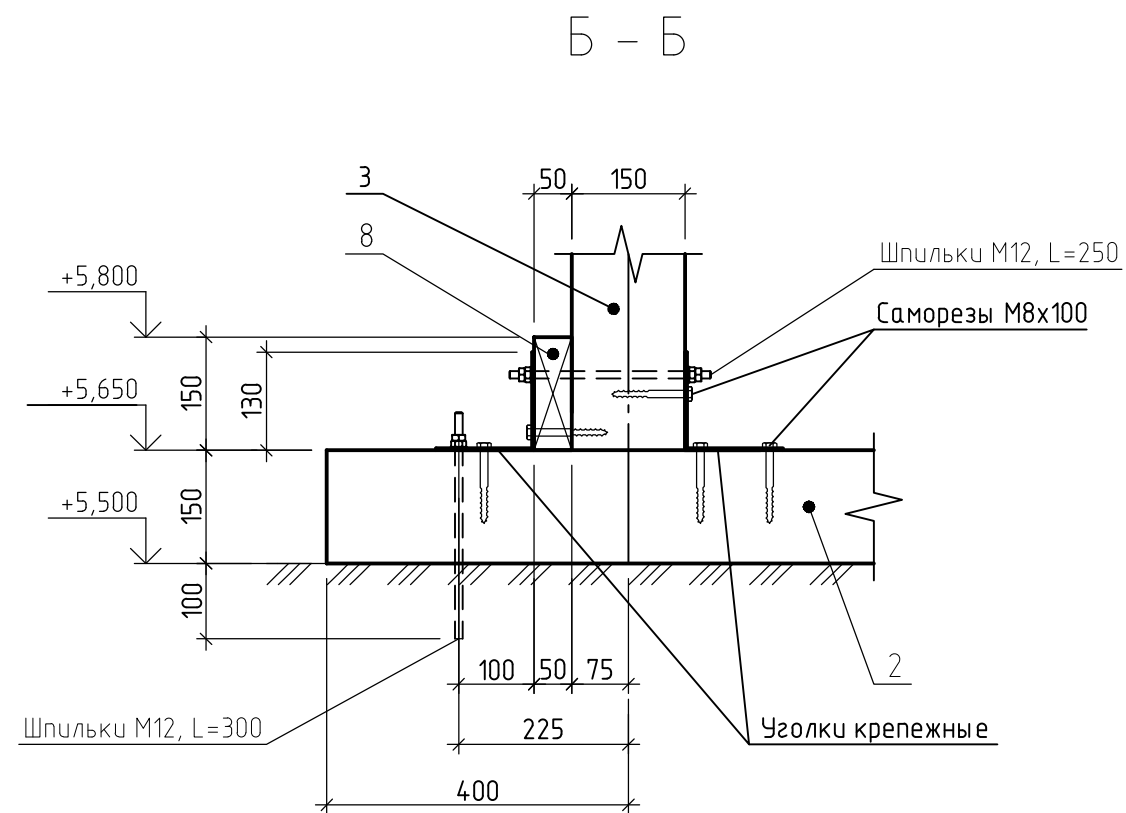
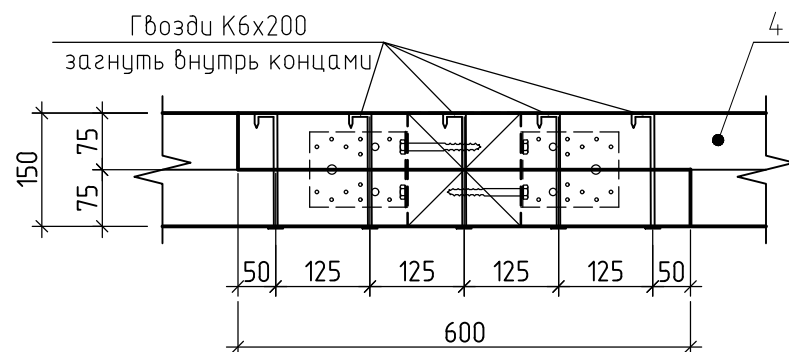
						460.8.20.ПИР-АСР			
						Капитальный ремонт общего имущества в многоквартирном доме, расположенного по адресу: г. Югорск, ул. Менделеева, дом №32, корп.1			
Изм.	Кол.уч.	Лист	№ док.	Подп.	Дата				
ГИП		Солодовник		<i>[Signature]</i>	01.20	Архитектурно-строительные решения	Стадия	Лист	Листов
Разработал		Котин		<i>[Signature]</i>	01.20		П	6	
Н.контр.		Солодовник		<i>[Signature]</i>	01.20				
						Узлы 1 - 3		ИП Волосников В.П.	



5
3
Стыковка прогона



В - В

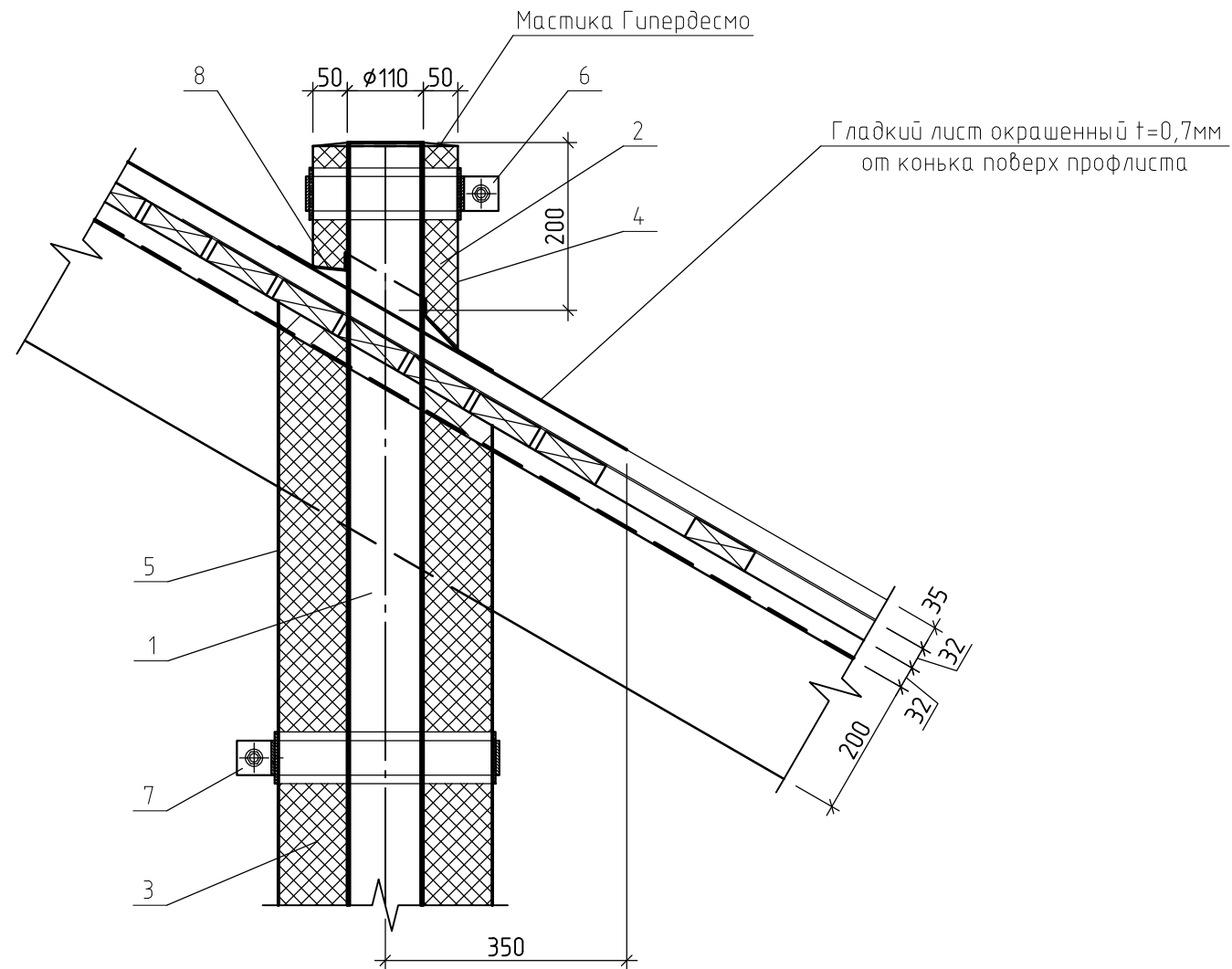


1. Данный лист см. совместно с л. 3.
2. Крепежные элементы применить компании "БИЛАР".
3. Крепление деревянных элементов производить гвоздями диаметром не менее 4 мм ГОСТ 4028-63, металлическими элементами крепления, болтами и шпильками.
4. Профлист крепить к обрешетке с помощью оцинкованных кровельных саморезов 4,8x38 с уплотнительной прокладкой в каждой волне на крайних опорах и через волну на промежуточных опорах.

						460.8.20.ПИР-АСР			
						Капитальный ремонт общего имущества в многоквартирном доме, расположенного по адресу: г. Югорск, ул. Менделеева, дом №32, корп.1			
Изм.	Кол.уч.	Лист	№ док.	Подп.	Дата				
ГИП		Солодовник		<i>[Signature]</i>	01.20	Архитектурно-строительные решения	Стадия	Лист	Листов
Разработал		Котин		<i>[Signature]</i>	01.20		П	7	
Н.контр.		Солодовник		<i>[Signature]</i>	01.20				
						Узлы 4; 5		ИП Волосников В.П.	

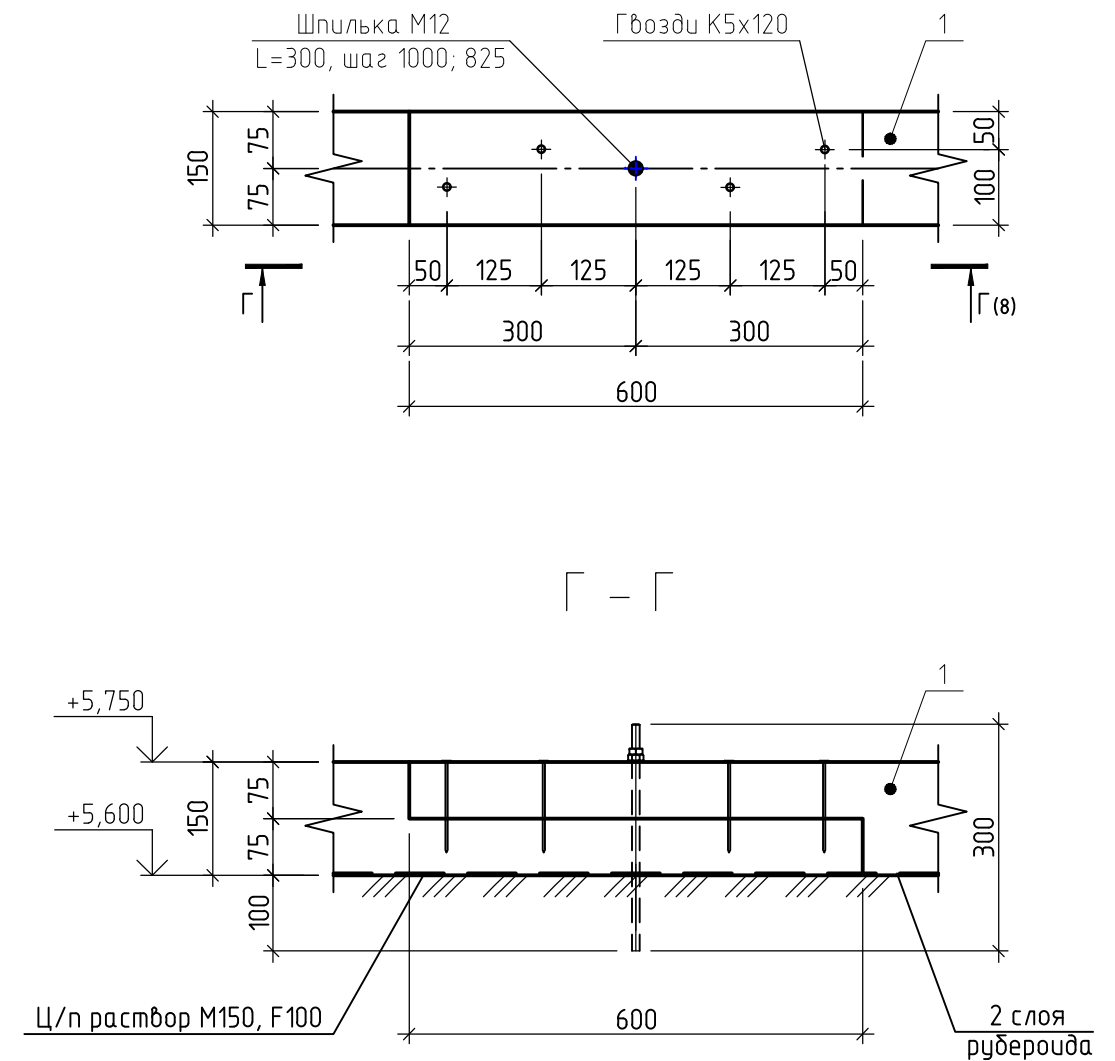
6
5

Пропуск утепленного канализационного фанового стояка через кровлю



7
2

Стыковка мауэрлата

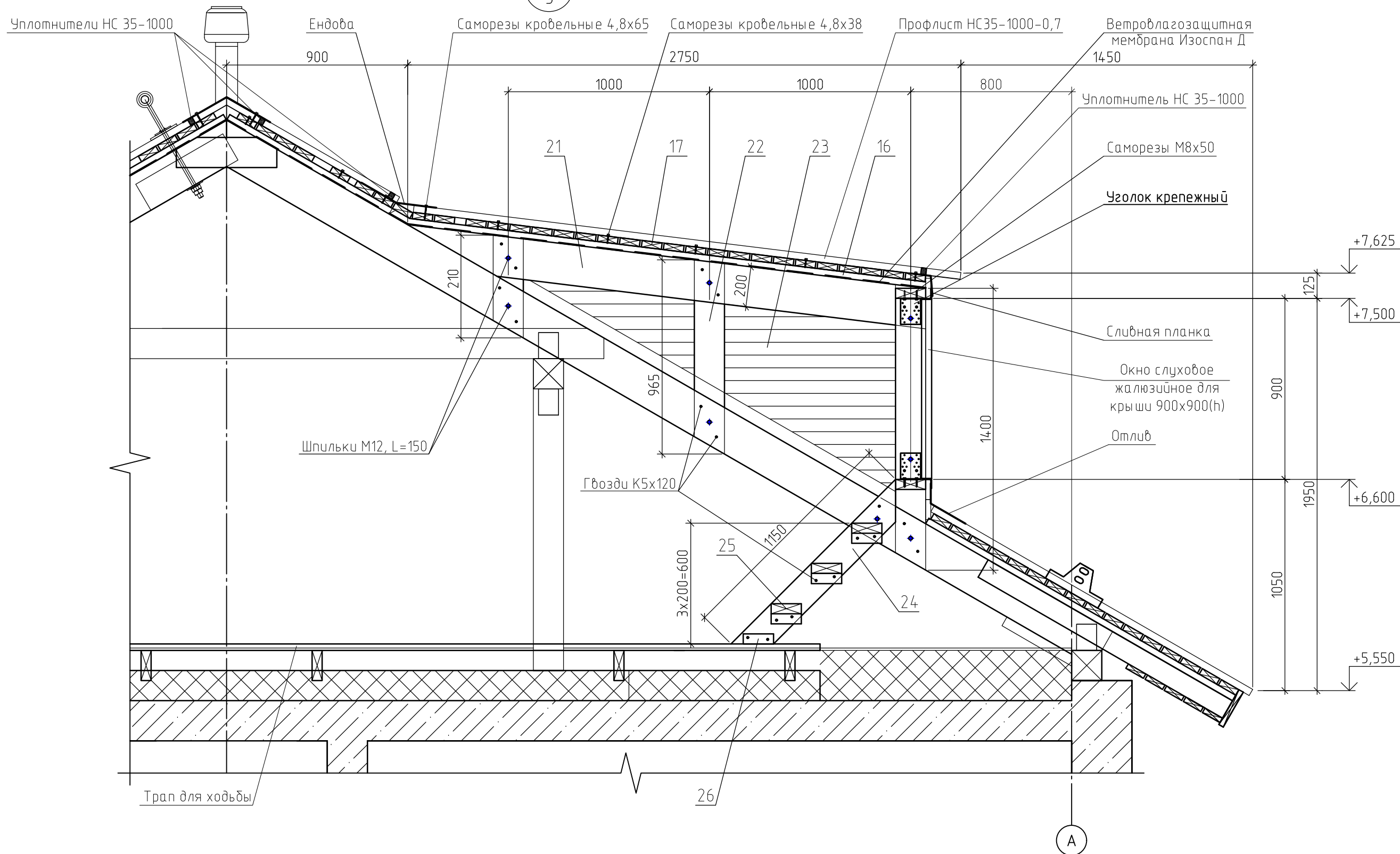


1. Данный лист см. совместно с л. 2; 5; 14.
2. Уплотнительные манжеты MASTER FLASH предназначены для герметизации участков всевозможных выходов через крышу.
3. В комплект каждой манжеты MASTER FLASH STANDART входит тубик силикона и комплект саморезов.

						460.8.20.ПИР-АСР			
						Капитальный ремонт общего имущества в многоквартирном доме, расположенного по по адресу: г. Югорск, ул. Менделеева, дом №32, корп.1			
Изм.	Кол.уч.	Лист	№ док.	Подп.	Дата				
						Архитектурно-строительные решения	Стадия	Лист	Листов
ГИП		Солодовник		<i>[Signature]</i>	01.20		П	8	
Разработал		Котин		<i>[Signature]</i>	01.20				
Н.контр.		Солодовник		<i>[Signature]</i>	01.20				
						Узлы 6; 7		ИП Волосников В.П.	

8
5

Устройство слухового окна

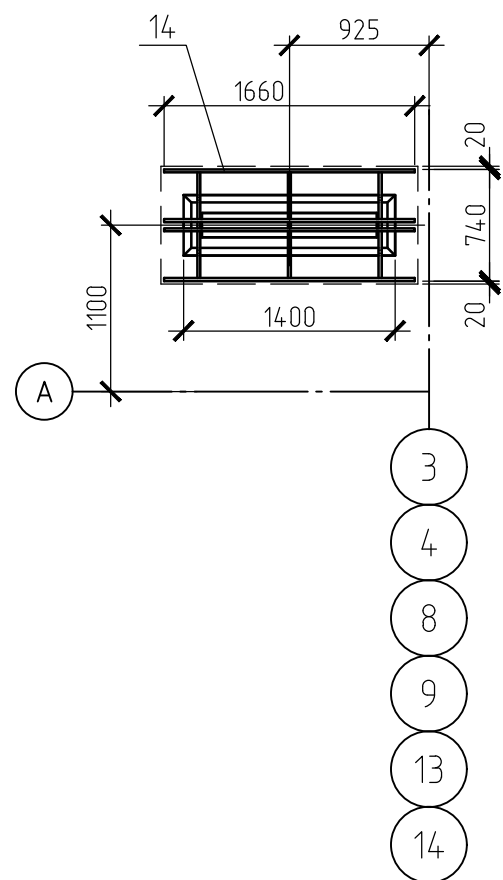
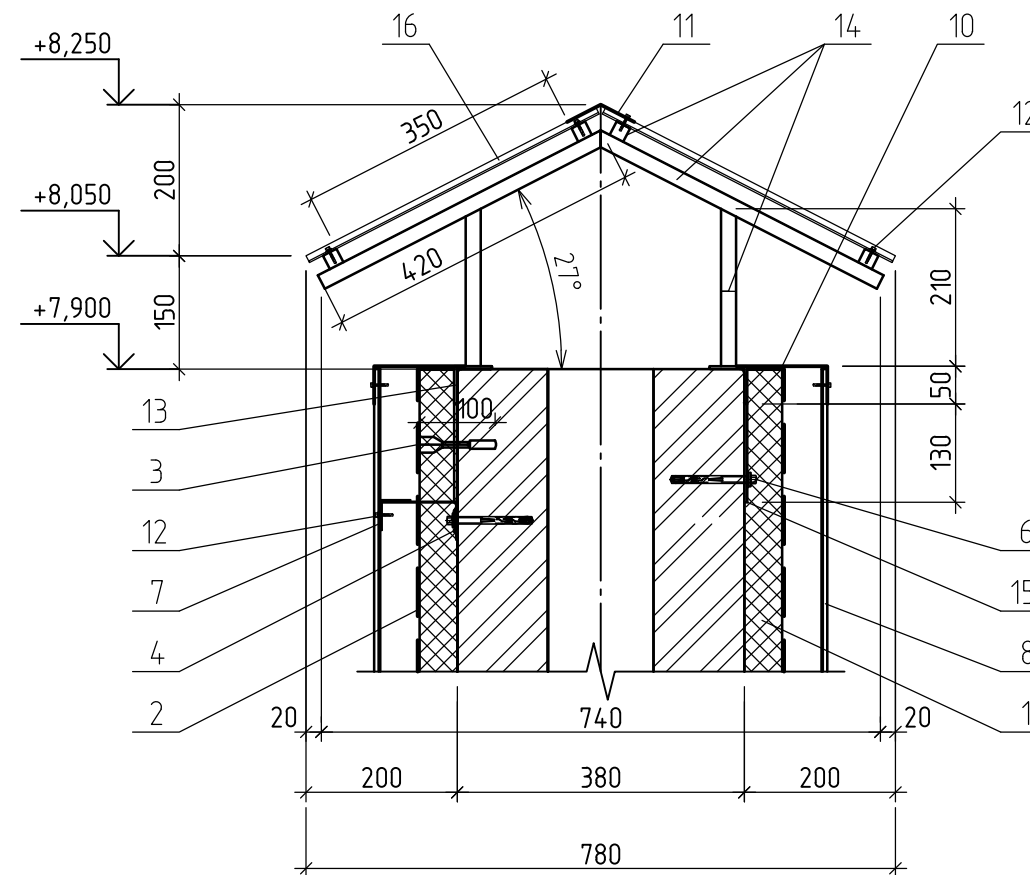
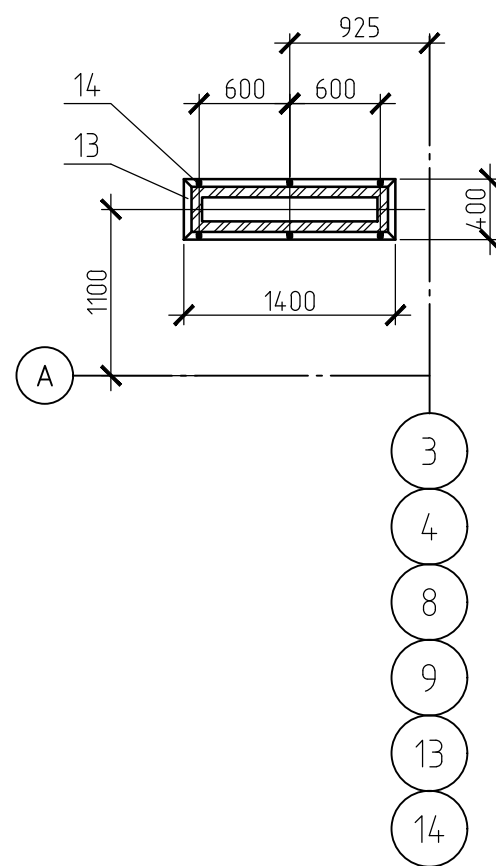
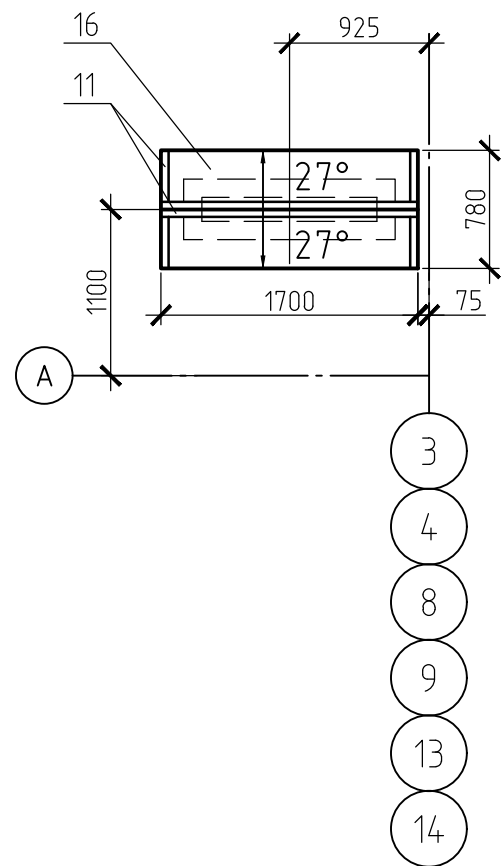


1. Данный лист см. совместно с л. 5; 14.
2. Крепежные элементы применить компании "БИЛАР".
3. Крепление деревянных элементов производить гвоздями диаметром не менее 4 мм ГОСТ 4028-63, металлическими элементами крепления, болтами и шпильками.
4. Профлист крепить к обрешетке с помощью оцинкованных кровельных саморезов 4,8x38 с уплотнительной прокладкой в каждой волне на крайних опорах и через волну на промежуточных опорах.

						460.8.20.ПИР-АСР			
						Капитальный ремонт общего имущества в многоквартирном доме, расположенного по адресу: г. Югорск, ул. Менделеева, дом №32, корп.1			
Изм.	Кол.уч.	Лист	№ док.	Подп.	Дата	Архитектурно-строительные решения	Стадия	Лист	Листов
							П	9	
ГИП		Солодовник		<i>[Signature]</i>	01.20				
Разработал		Котин		<i>[Signature]</i>	01.20				
Н.контр.		Солодовник		<i>[Signature]</i>	01.20				
Узел 8							ИП Волосников В.П.		

Защитный зонт вентшахт

9
5



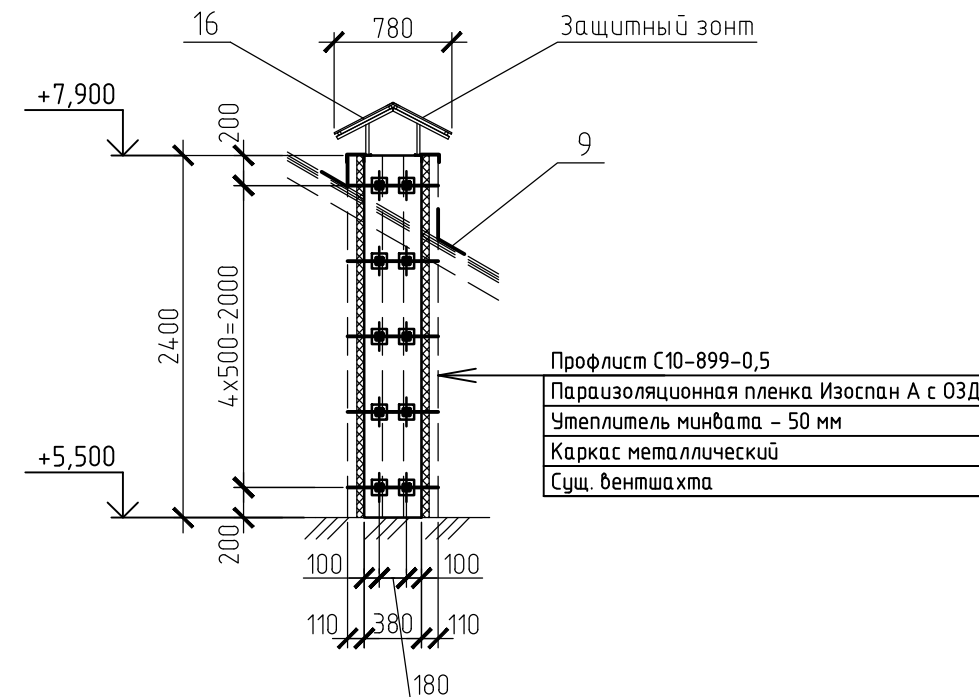
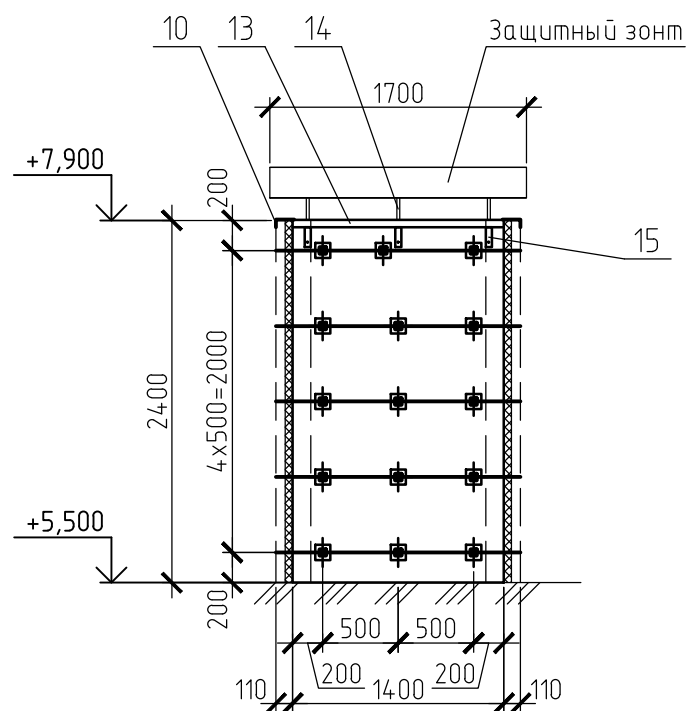
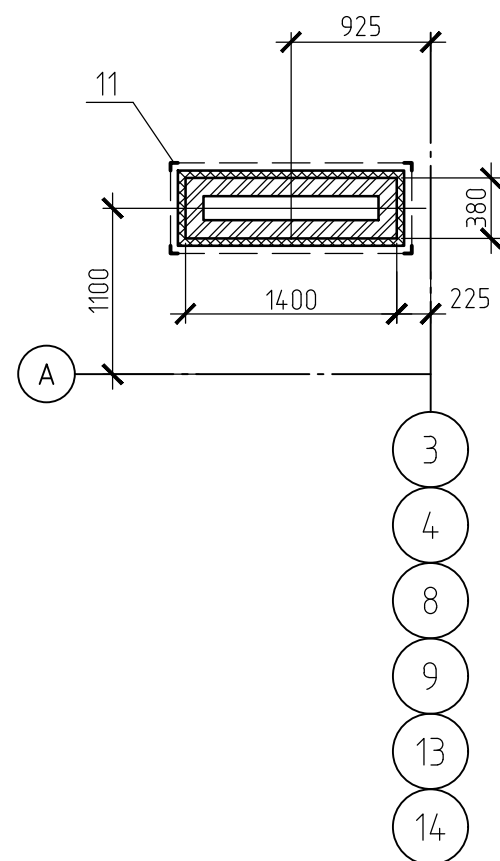
1. Данный лист см. совместно с л. 4; 5; 11; 15.
2. Металлические конструкции окрасить эмалью ПФ-115 ГОСТ 6465-76 по грунтовке ГФ-021 ГОСТ 6-10-1428-79 за два раза.
3. Сварку конструкций производить электродами Э46А по ГОСТ 5264-80.
4. Профлист крепить к профилю через нижний гофр с помощью оцинкованных кровельных саморезов 4,2x16 с уплотнительной пресс-шайбой в каждой волне на крайних опорах и через волну на промежуточных опорах.

460.8.20.ПИР-АСР					
Капитальный ремонт общего имущества в многоквартирном доме, расположенного по адресу: г. Югорск, ул. Менделеева, дом №32, корп.1					
Изм.	Кол.уч.	Лист	№ док.	Подп.	Дата
ГИП		Солодовник		<i>[Signature]</i>	01.20
Разработал		Котин		<i>[Signature]</i>	01.20
Н.контр.		Солодовник		<i>[Signature]</i>	01.20
Архитектурно-строительные решения					Стадия
					Лист
					Листов
Защитный зонт вентшахт. Узел 9					П
					10
ИП Волосников В.П.					

Утепление и облицовка вентшахт

2 шт.

2 шт.



1. Данный лист см. совместно с л. 2 - 5; 10; 15.
2. Дюбель-гвозди MUD 10 использовать после проверки надежности крепления на растяжение (выров) и сдвиг (срез) в основании (кирпичной стенке).

Условные обозначения:

- Крепежный горизонтальный профиль Г-образный КПГ-40x40x3000x1,2
- ⊕ Кронштейн несущий КР 50x50x100

						460.8.20.ПИР-АСР			
						Капитальный ремонт общего имущества в многоквартирном доме, расположенного по адресу: г. Югорск, ул. Менделеева, дом №32, корп.1			
Изм.	Кол. уч.	Лист	№ док.	Подп.	Дата	Архитектурно-строительные решения	Стадия	Лист	Листов
							П	11	
ГИП		Солодовник		<i>В.П.</i>	01.20		Утепление и облицовка вентшахт	ИП Волосников В.П.	
Разработал		Котин		<i>Котин</i>	01.20				
Н.контр.		Солодовник		<i>В.П.</i>	01.20				

Ведомость монтажных работ по капитальному ремонту крыши

Поз.	Наименование	Ед. изм.	Кол.	Примечание
1	Монтаж профлиста окрашенного кровли и слухового окна НС35-1000-0,7RAL8017	м ²	660	Уклон 30°
2	Устройство гидро-, пароизоляции кровли Изоспан Д	м ²	660	
3	Монтаж сплошной обрешетки 32x100	м ² /м ³	200/5,76	
4	Монтаж разряженной обрешетки 32x100	м ² /м ³	460/5,76	
5	Монтаж контробрешетки 32x50	м ³	1,76	
6	Монтаж стропильной конструкции	м ³	20,79	
7	Антисептирование дер. конструкций Пирилакс Классик, расходом 0,28 кг/м.кв.	м ²	2000	
8	Пароизоляция чердачного перекрытия пленкой Изоспан В	м ²	450	
9	Утепление минераловатными плитами чердачного перекрытия h=250 мм	м ²	450	
10	Защитный слой утеплителя из цементно-стружечной плиты t=12 мм	м ²	450	
11	Устройство ходовых трапов по чердаку шириной 630 мм из доски 32x150 мм	п.м./м ³	54/2,09	
12	Монтаж фановых стояков d=110 мм	шт.	12/6	
13	Обшивка вентшафт профлистом С10-899-0,5 с утеплением h=50 мм	шт./м ²	6/54,7	
14	Установка защитных зонтов над вентшафтами	шт.	6	
15	Монтаж снегозадержателей	шт.	30	
16	Устройство слухового окна 900x900 мм	шт./м ³	1/0,63	
17	Устройство лестницы слухового окна	шт./м ³	1/0,07	
18	Устройство фронтонов и слухового окна 600x600 мм	шт./м ³	1/0,35	
19	Устройство чердачных люков, сертифицированных противопожарных 800x800мм	шт.	3	
20	Устройство чердачных лестниц (стремянки) шириной 700 мм	шт.	3	
21	Покраска металлических элементов (7+12,5+6)	м ²	25,5	
22	Устройство обсадных коробов из кирпича	шт./м ³	3/0,3	
23	Установка страховочного устройства	п.м./кг	55/270,1	
24	Монтаж коньковых дефлекторов Ø110мм	шт.	4	

Ведомость демонтажных работ по капитальному ремонту крыши

Поз.	Наименование	Ед. изм.	Кол.	Примечание
1	Демонтаж покрытий из асбестоцементных листов	м ²	600	Уклон < 30°
2	Демонтаж обрешетки	м ²	600	
3	Демонтаж стропильной конструкции	м ²	450	
4	Демонтаж утеплителя из керамического графия t=100 мм	м ²	450	
5	Демонтаж гидроизоляционного слоя из рубероида	м ²	450	
6	Демонтаж ходовых трапов	п.м.	54	
7	Демонтаж слухового окна прямоугольного	шт.	5	
8	Демонтаж фронтонов и слухового окна	шт.	2	
9	Демонтаж фановых стояков Ø100мм	шт.	12	
10	Демонтаж чердачных люков	шт.	3	
11	Демонтаж металлических стоек	шт.	3	
12	Вывоз строительного мусора до полигона ТБО	т	30	

460.8.20.ПИР-АСР

Капитальный ремонт общего имущества в многоквартирном доме, расположенного по адресу: г. Югорск, ул. Менделеева, дом №32, корп.1

Изм.	Кол.уч.	Лист	№ док.	Подп.	Дата	Стадия	Лист	Листов
						Архитектурно-строительные решения	П	12
ГИП		Солодовник		<i>В.С.</i>	01.20			
Разработал		Котин		<i>Котин</i>	01.20			
Н.контр.		Солодовник		<i>В.С.</i>	01.20	Ведомости монтажных и демонтажных работ по капитальному ремонту крыши	ИП Волосников В.П.	

Спецификация материалов и элементов на капитальный ремонт крыши (начало)

Поз.	Обозначение	Наименование	Кол.	Примечание
		Стропильная конструкция крыши		См. л. 2; 3
1	ГОСТ 24454-80*	Мауэрлат 150x150, L=120,0 п.м. Шпилька М12, L=300	2,70 м ³ 120 шт.	С учетом стыковки
2	ГОСТ 24454-80*	Лежень 150x150, L=4000, 16 шт. Шпилька М12, L=300	1,44 м ³ 48 шт.	
3	ГОСТ 24454-80*	Стойка 150x150, L=1400, 32 шт. Уголок крепежный КУ-130x100 (64+60) Шпилька М12, L=150 Шпилька М12, L=250	1,01 м ³ 124 шт. 60 шт. 32 шт.	
4	ГОСТ 24454-80*	Прогон 150x150, L=120,0 п.м.	2,70 м ³	С учетом стыковки
5	ГОСТ 24454-80*	Стропильная нога 50x200, L=5100, 122 шт. Уголок крепежный КУ-130x100 Шпилька М12, L=150 Шпилька М12, L=200	6,23 м ³ 488 шт. 549 шт. 61 шт.	
6	ГОСТ 24454-80*	Стропильная нога 50x200, L=1800, 6 шт. Уголок крепежный КУ-130x100 Шпилька М12, L=100	0,11 м ³ 36 шт. 36 шт.	
7		Брусок страховки 50x200, L=500, 61 шт.	0,31 м ³	
8		Накладка 50x150, L=500, 93 шт.	0,35 м ³	
9	ГОСТ 24454-80*	Затяжка 50x150, L=3750, 61 шт.	1,72 м ³	
10	ГОСТ 24454-80*	Подкос 100x100, L=1950, 60 шт.	1,17 м ³	
11	ГОСТ 24454-80*	Кобылка 50x100, L=1400, 122 шт. Шпилька М12, L=150	0,86 м ³ 122 шт.	
12	ГОСТ 24454-80*	Брусок 50x100, L=800, 30 шт.	0,12 м ³	
13	ГОСТ 24454-80*	Опонный брусок 50x100, L=400, 122 шт.	0,25 м ³	
14	ГОСТ 24454-80*	Доски подшивки 25x150; L=112 п.м.	0,42 м ³	
15	ГОСТ 24454-80*	Доски подшивки 25x100; L=560 п.м.	1,40 м ³	
16	ГОСТ 24454-80*	Контробрешетка 32x50; L=1100 п.м.	1,76 м ³	
17	ГОСТ 24454-80*	Обрешетка 32x100; L=3600 п.м.	11,52 м ³	С учетом слуховых окон
	ГОСТ 24045-2016	Профлист НС35-1000-0,7 RAL8017	725 м ²	С учетом коэф. k=1,1
	ГОСТ 24045-2016	Профлист С10-899-0,6 RAL8017	61 м ²	С учетом коэф. k=1,1 Карниз
	ТУ 5774-003-18603495-2004	Гидро-пароизоляция Изоспан Д	725 м ²	С учетом коэф. k=1,1

Спецификация материалов и элементов на капитальный ремонт крыши (продолжение)

Поз.	Обозначение	Наименование	Кол.	Примечание
	ГОСТ Р 53292-2009	"Пурилакс Classik", расходом 280г/м ²	2000 м ²	
	ГОСТ 14918-80*	Конек из оцинк. стали RAL8017 t=0,7 мм; 250x250	56 м.п.	
	ГОСТ 14918-80*	Ветровая планка из оцинк. стали RAL8017; t=0,7 мм; 200x100	15 м.п.	
	ГОСТ 14918-80*	Отлив из оцинк. стали RAL8017 t=0,7 мм; 200x200	9 м.п.	
		Саморезы с шестигранной головкой М8x100, М8x50	4000 шт.	Крепеж уголков
	ГОСТ 10618-80	Саморезы кровельные оцинк. 4,8x38	20000шт.	
	ГОСТ 10618-80	Саморезы кровельные оцинк. 4,8x65	1000 шт.	
	ГОСТ 4028-63	Гвоздь строительный К5*120	3000 шт.	
	ГОСТ 4028-63	Гвоздь строительный К4*100	20000шт.	Обрешетку к стропилам
	ГОСТ 4028-63	Гвоздь строительный К3*70	6000 шт.	Контробрешетка, подшивка
	ГОСТ 4028-63	Гвоздь строительный К6*200	200 шт.	
	ГОСТ 10618-80	Дюбель-гвоздь MUD 10x100 мм	100 шт.	
	ГОСТ 6727-80	Проволока Вр-2 φ4	500 м.п.	Прокладка мауэрлата и прогонов
	ГОСТ 10923-2006	Рубероид, 2 слоя	50 м ²	
	ГОСТ 28013-98*	Цементно-песчаный раствор М150, F100	0,5 м ²	Выравнивание поверхности
		Уплотнитель НС 35-100, L=56x4+1,5x2 (слух.окна) = 227 м.п.	227 шт.	Уплотнитель
		Фронтон (2 шт.)		
18	ГОСТ 24454-80*	Доски каркаса 50x150; L=21 п.м.	0,16 м ³	
19	ГОСТ 24454-80*	Доски каркаса 50x100; L=3 п.м.	0,02 м ³	
20	ГОСТ 24454-80*	Доски подшивки 25x100; L=150 п.м.	0,38 м ³	
	ГОСТ 24045-2016	Профлист С10-899-0,6 RAL8017	15 м ²	С учетом коэф. k=1,1
	ТУ 5762-001-73135571-2014	Пленка Изоспан А с ОЗД	15 м ²	С учетом коэф. k=1,1
	ГОСТ 14918-80	Отлив из оцинк. стали RAL8017 t=0,7 мм; 50x200x50	12 м.п.	
	ГОСТ 14918-80	Угол внутренний оцинк. стали RAL8017 t=0,7 мм; 100x100	2 м.п.	

Данный лист см. совместно с л. 14; 15.

						460.8.20.ПИР-АСР		
						Капитальный ремонт общего имущества в многоквартирном доме, расположенного по адресу: г. Югорск, ул. Менделеева, дом №32, корп.1		
Изм.	Кол.уч.	Лист	№ док.	Подп.	Дата	Стадия	Лист	Листов
ГИП			Солодовник	<i>В.В.В.</i>	01.20	Архитектурно-строительные решения	П	13
Разработал			Котин	<i>Котин</i>	01.20			
Н.контр.			Солодовник	<i>В.В.В.</i>	01.20	Спецификация материалов и элементов на капитальный ремонт крыши (начало)	ИП Волосников В.П.	

Спецификация материалов и элементов на капитальный ремонт крыши (продолжение)

Поз.	Обозначение	Наименование	Кол.	Примечание
		Слуховые окна (1шт.)		См. л. 4; 9
21	ГОСТ 24454-80*	Доски каркаса 50x200; L=2600; 2 шт.	0,45 м ³	
22	ГОСТ 24454-80*	Доски каркаса 50x150; L=13 п.м.	0,10 м ³	
23	ГОСТ 24454-80*	Доски подшивки 25x100; L=30 п.м.	0,08 м ³	
	ГОСТ 24045-2016	Профлист С10-899-0,5 RAL8017	3,3 м ²	С учетом коэф. к=1,1
		Шпилька М12, L=150	16 шт.	
	ГОСТ 14918-80	Сливная планка из оцинк. стали RAL8017 t=0,7 мм; 100x100	1,5 м.п.	
	ГОСТ 14918-80	Ветровая планка из оцинк. стали RAL8017; t=0,7 мм; 100x100	6 м.п.	
	ГОСТ 14918-80	Ендоба из оцинк. стали RAL8017 t=0,7 мм; 250x250	1,5 м.п.	
	ГОСТ 14918-80	Наружный угол из оцинк. стали RAL8017 t=0,7 мм; 50x50	2 м.п.	
	ГОСТ 14918-80	Отлив из оцинк. стали RAL8017 t=0,7 мм; 200x200	10,5 м.п.	
		Лестницы (1шт.)		См. л. 9
24	ГОСТ 24454-80*	Доска 50x150; L=1350; 2 шт.	0,02 м ³	
25	ГОСТ 24454-80*	Доска 50x150; L=850; 3шт.	0,02 м ³	
26	ГОСТ 24454-80*	Брусok 50x100; L=150; 8 шт.	0,03 м ³	
		Шпилька М12, L=150	2 шт.	
		Ходовые трапы (54 п.м.)		См. л. 2
1	ГОСТ 24454-80*	Настил 32x150, L=216 п.м.	1,04 м ³	
2	ГОСТ 24454-80*	Лаги верхние 50x150; L=630; 50 шт.	0,24 м ³	
3	ГОСТ 24454-80*	Лага нижняя 50x150, L=108 п.м.	0,81 м ³	
	ГОСТ 10923-2006	Рубероид (полоса шир. 150); L=108 п.м.	16,2 м ²	Прокладка под нижние продольные лаги
	ГОСТ 4028-63	Гвоздь строительный К6*200	100 шт.	Поперечные лаги к продольным
	ГОСТ 4028-63	Гвоздь строительный К3*80	400 шт.	Настил к поперечным лагам
	ГОСТ 4028-63	Гвоздь строительный К3*70	70 шт.	Стык продольных лаг (при наличии)
		Утепление чердачного перекрытия		См. л. 2
	ТУ 5762-010-74182181-2012	Изда стандарт 60, НГ, 250 мм	460 м ²	С учетом коэф. к=1,02
	ТУ 5774-003-18603495-2004	Пароизоляция Изоспан В	495 м ²	С учетом коэф. к=1,1
		Цементно-стружечная плита, 12 мм	450 м ²	Защитный слой

Спецификация материалов и элементов на капитальный ремонт крыши (продолжение)

Поз.	Обозначение	Наименование	Кол.	Примечание
		Устройство обсадных коробов (3 шт.)		См. л. 2
	ГОСТ 530-2012	Кирпич рядовой КР-р-по 250x120x65/ 1НФ/125/2,0/50	0,3 м ³	
		Лист из оцинк. стали t=0,7 мм	1,5 м ³	
		Фановые стояки (12 шт.)		См. л. 2; 8
1	ГОСТ 14918-80	Труба ПП Ø110, L=3 м, 6 шт.	18 п.м.	
1	ГОСТ 14918-80	Труба ПП Ø110, L=1 м, 6 шт.	6 п.м.	
2	ПСБ-С35 ГОСТ 15588-86	Скорлупа ППУ для Ø110, 50мм	1,2 п.м.	
3	ПСБ-С35 ГОСТ 15588-86	Скорлупа ППУ для Ø110, 100мм	21 п.м.	
4	ГОСТ 14918-80*	Кожух из стали оцинк. окрашенной 0,7 мм; 200x900	5,4 п.м.	
5	ГОСТ 14918-80*	Кожух из стали оцинк. окрашенной 0,7 мм; 3000x1200	7,2 п.м.	
6	ТУ 5775-024-72746455-2009	Обжимной хомут из оцинк. кровельн. стали t=1,5 мм, Ø210 затяжным болтом М12 с уплотнительными элементами	6 шт.	
7	ТУ 5775-024-72746455-2009	Обжимной хомут из оцинк. кровельн. стали t=1,5 мм, Ø310 затяжным болтом М12 с уплотнительными элементами	24 шт.	
8		Манжет MASTER FLASH STANDART ERDM Ø 210	6 шт.	
	ГОСТ 14918-80*	Лист из оцинк. стали RAL8017 t=0,7 мм; 700x900	5,4 м.п.	От конька поверх профлиста
	ТУ 5775-024-72746455-2009	Мастика гипердесмо (или аналог)	3 кг	
		Переход с чугуна на пластик 124/110	12 шт.	
		Тройник 110x110/87	6 шт.	
		Отвод 110/87	18 шт.	

Данный лист см. совместно с л. 13; 15.

460.8.20.ПИР-АСР					
Капитальный ремонт общего имущества в многоквартирном доме, расположенного по адресу: г. Югорск, ул. Менделеева, дом №32, корп.1					
Изм.	Кол.уч.	Лист	№ док.	Подп.	Дата
ГИП	Солодовник	<i>[Подпись]</i>	01.20		
Разработал	Котин	<i>[Подпись]</i>	01.20		
Н.контр.	Солодовник	<i>[Подпись]</i>	01.20		
Архитектурно-строительные решения					Стадия
					Лист
					Листов
Спецификация материалов и элементов на капитальный ремонт крыши (продолжение)					ИП Волосников В.П.

Спецификация материалов и элементов на капитальный ремонт крыши (продолжение)

Поз.	Обозначение	Наименование	Кол.	Примечание
		Утепление вентшахт (6 шт.)		
1	ТУ 5762-010-74182181-2012	Изда стандарт 60, НГ, 50 мм	55,8 м ²	С учетом коэф. к=1,02
2	ТУ 5762-001-73135571-2014	Пленка Изоспан А с ОЗД	60,2 м ²	С учетом коэф. к=1,1
3	ТУ 5714-005-13101102-2009	Тарельчатый дюбель 10x100	450 шт.	5 шт. на плиту
		Облицовка вентшахт (6шт.)		
4	ТУ 1121-001-21593168-2005	Кронштейн КР 50x50x100-2	300 шт.	
5	ГОСТ 481-80	Паронитовая прокладка 50x50x2 мм	300 шт.	
6	ГОСТ 10618-80	Дюбель-гвоздь MUD 10x100 мм	300 шт.	
7	ТУ 5285-002-37144780-2012	Г-образный профиль КППГ 40*40*3000	147 м.п.	С учетом коэф. к=1,1
8	ГОСТ 24045-2016	Профлист С10-899-0,5 RAL8017	60,2 м ²	С учетом коэф. к=1,1
9	ГОСТ 14918-80	Планка примыкания из оцинк. стали RAL8017; t=0,7 мм; 200x200	40 м.п.	Примыкание кровли к вентшахте
10	ГОСТ 14918-80	Наружный угол из оцинк. стали RAL8017 t=0,7 мм; 120x50	27 м.п.	
11	ГОСТ 14918-80	Наружный угол из оцинк. стали RAL8017 t=0,7 мм; 50x50	58 м.п.	
12	ГОСТ 10618-80	Саморезы кровельные оцинк. 4,2x16	2000 шт.	
	ГОСТ 530-2012	Кирпич рядовой КР-р-по 250x120x65/1НФ/125/2,0/50	0,5 м ³	
		Защитный зонт вентшахт (6шт.)		См. л. 4; 12
6	ГОСТ 10618-80	Дюбель-гвоздь MUD 10x100 мм	36 шт.	
13		Уголок L 50x4 ГОСТ 8209-93 С 255 ГОСТ 27772-2015 L=21,6 м	65,9 кг	
14		Тр.квдр. □ 20x2 ГОСТ 8639-82 С 255 ГОСТ 27772-2015 L=22,7 м	25,7 кг	
15	ГОСТ 103-2006	Полоса 40x4, L=130мм	36 шт. 5,9 кг	Отб. φ13 мм
16	ГОСТ 24045-2016	Профлист С10-899-0,5 RAL8017	9,7 м ²	С учетом коэф. к=1,1
11	ГОСТ 14918-80	Наружный угол, конек из оцинк. стали RAL8017 t=0,7 мм; 50x50	21 м.п.	
12	ГОСТ 10618-80	Саморезы кровельные оцинк. 4,2x16	600 шт.	
	ГОСТ 25129-82*	Грунтовка ГФ-021 (за 2 раза)	7 м ²	Окраска металлоконструкций
	ГОСТ 6465-76	Эмаль ПФ-115 (серая) RAL7040	7 м ²	Окраска металлоконструкций

Спецификация материалов и элементов на капитальный ремонт крыши (окончание)

Поз.	Обозначение	Наименование	Кол.	Примечание
		Установка страховочного устройства (55 п.м.)		См. л. 4; 6
1	ГОСТ 10704-94	Труба φ40x2; Лобщ.=55 м	102,9 кг	Общая масса
2	ГОСТ 2590-2006	φ20; L=800мм; m=1,98кг; 61 шт.	120,8 кг	Общая масса
3	ГОСТ 103-2006	-6x90; L=90мм; m=0,38; 122 шт.	46,4 кг	Общая масса
	ТУ 5775-024-72746455-2009	Мастика гипердесмо (или аналог)	3 кг	
	ГОСТ 25129-82*	Грунтовка ГФ-021 (за 2 раза)	12,5 м ²	Антикоррозийная обработка стальных изделий
	ГОСТ 6465-76	Эмаль ПФ-115 (шоколадно-коричневая) RAL8017	12,5 м ²	
	ГОСТ 3134-78	Чаит-спирит	6,3 м ²	
		Шайба резиновая; t=5 мм	61 шт.	Верхняя прокладка под шайбу поз. 3
	ГОСТ 15526-70	Гайка М20	61 шт.	
	ГОСТ 15526-70	Контргайка М20	61 шт.	
	ГОСТ 6958-78*	Шайба 21x60x4	61 шт.	
		Сборные комплектующие		
	Серия 1.450.3-7.94 вып. 0, 2	Стремянка СГ-28С	3 шт.	См. л. 5
		Дюбель-гвоздь М12x150 (анкер)	12 шт.	
	ГОСТ 25129-82*	Грунтовка ГФ-021 (за 2 раза)	6 м ²	
	ГОСТ 6465-76	Эмаль ПФ-115 (серая) RAL7040	6 м ²	
		Снегозадержатель трубчатый СЗТ-h=150x3000	30 шт.	См. л. 4
		Противопожарный люк на чердак Е130 800x800 ПортКомфорт ЛП-2-С-Г-1 П(Л)-Рп-пл	3 шт.	См. л. 2
		Окно слуховое жалюзийное для крыши РЭД-НСТ2-У5 900x900(н)	1 шт.	См. л. 9
		Окно слуховое жалюзийное для крыши РЭД-НСТ1-У5 600x600(н)	1 шт.	
		Кровельная лестница Snegos ЭКБ-КЛ-ОПП-1960 (6 кронштейнов на 1 ед.)	2 шт.	См. л. 4
		Коньковые дефлекторы φ110мм Vipe Alirai	4 шт.	См. л. 4

Данный лист см. совместно с л. 13; 14.

						460.8.20.ПИР-АСР			
						Капитальный ремонт общего имущества в многоквартирном доме, расположенного по адресу: г. Югорск, ул. Менделеева, дом №32, корп.1			
Изм.	Кол.уч.	Лист	№ док.	Подп.	Дата				
ГИП		Солодовник			01.20	Архитектурно-строительные решения	Стадия	Лист	Листов
Разработал		Котин			01.20		П	15	
Н.контр.		Солодовник			01.20		ИП Волосников В.П.		
						Спецификация материалов и элементов на капитальный ремонт крыши (окончание)			